



Comune di Lurano

PGT partecipato

La città condivisa

COMMITTENTE

Comune di Lurano

ESTENSORE DEL PIANO

SA+ ENGINEERING SRL

PROGETTISTA

arch. Sophia Valsecchi

DIRETTORE TECNICO

arch. Maria Cristina Fontana

COLLABORATORI

Rosa Campagna

Marco Carlo Castelli

SA+
ENGINEERING®

contec
GRUPPO

Che cos'è il PGT?

Con la legge 12/2005, Regione Lombardia ha introdotto il Piano di Governo del Territorio (PGT) che sostituisce il Piano Regolatore Generale (PRG).

È lo strumento con cui ogni Comune pianifica lo sviluppo del proprio territorio. Considera, oltre agli aspetti urbanistici, anche la tutela dell'ambiente, i servizi pubblici, il paesaggio e tutto ciò che si lega ad un progetto di paese sostenibile ed a misura dei **cittadini**.



Di cosa si compone il PGT?

Piano di Governo del Territorio

Documento di Piano

Si sviluppa da un'analisi approfondita del territorio (aspetti ambientali, geologici, urbanistici, economici, culturali, sociali) e, con l'intervento fondamentale dei **cittadini**, stabilisce qual è il quadro generale della programmazione territoriale futura

Piano dei Servizi

Tratta dell'insieme delle strutture e dei servizi pubblici o privati di uso pubblico necessari per i **cittadini**

Piano delle Regole

Definisce la destinazione del territorio comunale (aree agricole, di interesse paesistico, storico, ambientale ...) e le modalità degli interventi urbanistici (come costruire, quanto costruire, cosa non si può costruire ...)

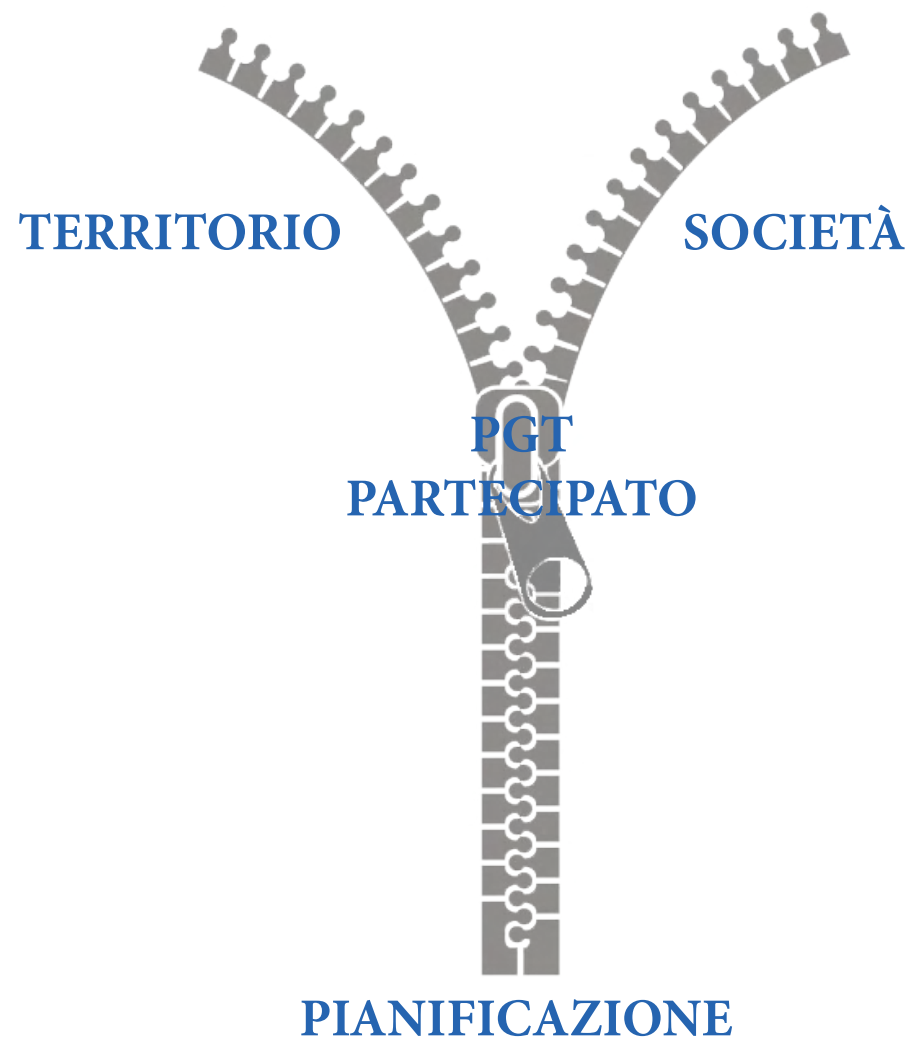
Perchè il PGT partecipato?

Un processo di pianificazione ispirato ai principi di trasparenza e di sviluppo di una comunità deve essere necessariamente pubblico e partecipato: non può più essere solo prerogativa di tecnici ed esperti, non può più essere solo un'interazione tra professionista e cliente, pianificatore e pianificati, perché si tratta di gestire in modo efficace, trasparente e condiviso le risorse, i beni e gli spazi che appartengono alla **comunità** e nei quali la comunità deve poter rintracciare la propria **identità locale**.



Perchè il PGT partecipato?

La pianificazione si pone dunque come cerniera tra territorio e società, strumento che realizza il passaggio dal public government alla public governance e porta alla creazione di un contesto generale più stimolante e migliorativo degli standard qualitativi degli elementi che lo compongono. Il PGT partecipato, in questa visione, si colloca come strumento d'attuazione di quanto descritto.



Che cos'è il PGT partecipato?

Studia i bisogni e le trasformazioni della città, progettando secondo criteri di sviluppo sostenibili. Il processo è aperto alla partecipazione dei cittadini, come sistema umano di azione collettiva, come apparato concettuale e critico di interazione tra settore pubblico e società civile. La comunità, essendo protagonista del processo, può superare i propri pregiudizi e raggiungere la consapevolezza di essere concretamente attrice promotrice del miglioramento della propria qualità della vita e del proprio territorio, riconoscendo davvero il significato di quello che speriamo possa diventare il motto di questo metodo e che Gandhi ben esprimeva con la sua celebre frase:

“Sii il cambiamento che vorresti vedere avvenire nel mondo”



Come si attua il PGT partecipato?

Gli sportelli per il dialogo con i cittadini si pongono come officina urbana di idee e di discussione, la regia che coordina e sintetizza le esigenze di tutti i soggetti coinvolti per raggiungere l'obiettivo più alto: la creazione di un unico disegno di città condivisa, la città del futuro, il sistema del ben-abitare e ben-essere, che racchiude in sé i concetti fondamentali di qualità della vita, di riconoscimento e valorizzazione dell'identità locale e delle potenzialità territoriali:

Sabato 4 maggio - dalle ore 9.00 alle ore 12.00

Sabato 11 maggio - dalle ore 9.00 alle ore 12.00

Sabato 18 maggio - dalle ore 9.00 alle ore 12.00

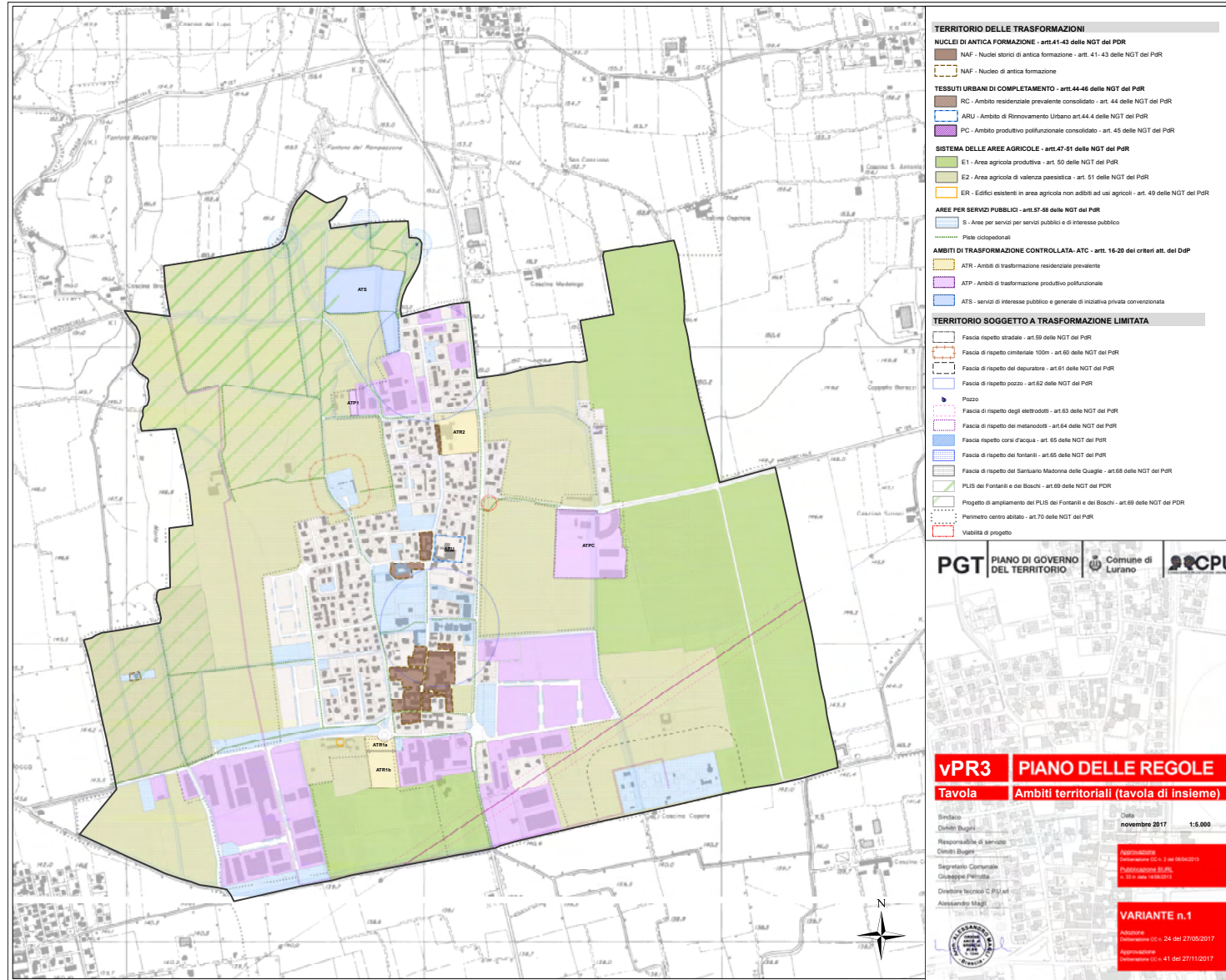
Sabato 25 maggio - dalle ore 9.00 alle ore 12.00

Lurano

Sala Consiliare - Viale Secco Suardo, 12

Per informazioni - Ufficio Tecnico: lavori pubblici e urbanistica
telefono: 035 800024
email: tecnico.lurano@comune.lurano.bg.it

Il PGT vigente



SA+
ENGINEERING®

contec
GRUPPO